

# ПРИВЕТ!

**МЫ РАДЫ, ЧТО ВЫ СКАЧАЛИ НАШЕ ТЕСТОВОЕ ЗАДАНИЕ!  
ПЕРВАЯ СТУПЕНЬ НА ПУТИ К СТАЖИРОВКЕ ПРЕОДОЛЕНА.**



# СЛЕДУЮЩИЕ ШАГИ ПРОСТЫ:

1

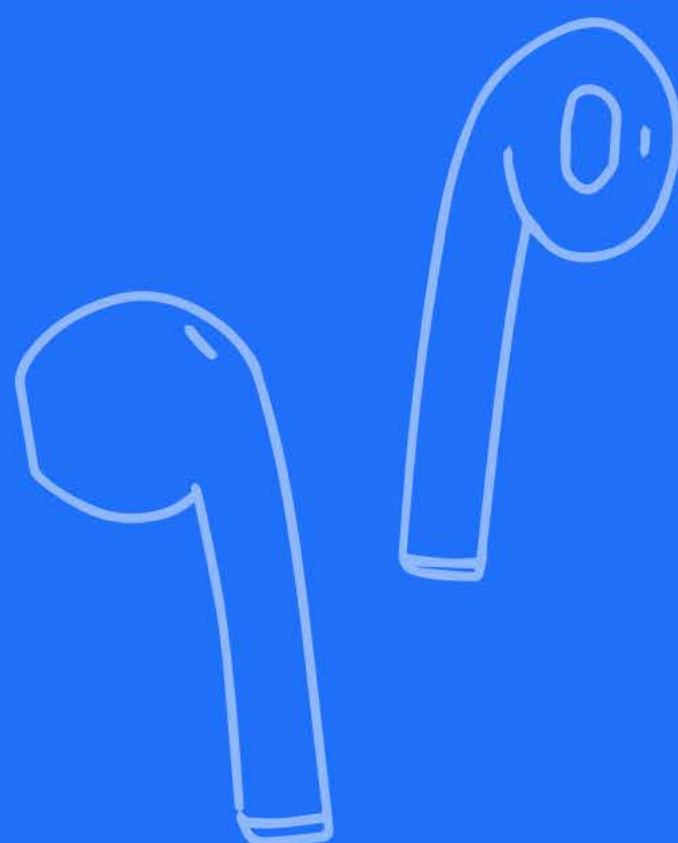
Выполните задания и поместите их в архив.

2

Перейдите на страницу подачи заявки <https://internship.deeplay.io/form-analytics>,  
заполните анкету и прикрепите архив  
с выполненным заданием.

3

В течение недели после отправки заявки  
ждите письмо на электронную почту  
с дальнейшими инструкциями от deeplay.





# ЗАДАНИЕ №1:



Нарисовать схему процесса “Поездка на концерт в другой город”



Концерт в другом городе будет уже через несколько дней.  
Вы планируете поездку с двумя друзьями (условно, Друг 1 и Друг 2)



У Друга 1 есть кот, которого не с кем оставить.  
Трансфер, билеты на концерт и проживание организуете сами.  
В планах после концерта исследовать город.



Процесс начинается с решения поехать на концерт.  
Ожидаемый результат процесса – все вернулись в свой город,  
посетив концерт.



# ТРЕБОВАНИЯ К СХЕМЕ.

## СХЕМА ДОЛЖНА:

Отображать всех  
участников процесса

Содержать все необходимые  
задачи каждому участнику

В схеме должны учитываться вероятные  
изменения обстоятельств и альтернативный  
ход процесса, если вдруг что-то срывается  
(например, недостаточно билетов на концерт)

Отображать возможность  
параллельного выполнения  
нескольких блоков, так как  
времени осталось немного.



Пожелание к формату схемы:  
использовать нотацию BPMN 2.0.



Вариант ресурса для  
изучения нотации





## ЗАДАНИЕ №2:

Вы дизайнер и разработчик приложения для магазина футболок с принтами на заказ.

К вам обращается новый менеджер магазина с просьбой добавить на главный экран заметную красную кнопку “Открыть конструктор своего дизайна”.

Вам нужно:

1

Описать примерную последовательность действий в этой ситуации.



2

Написать список вопросов, на которые должны быть получены ответы перед тем, как вы начнете что-то менять в приложении.



**УДАЧИ!**